

ABILITA' DECISIONALI E PROBLEM SOLVING

Il paziente con decadimento cognitivo

Il paziente con demenza

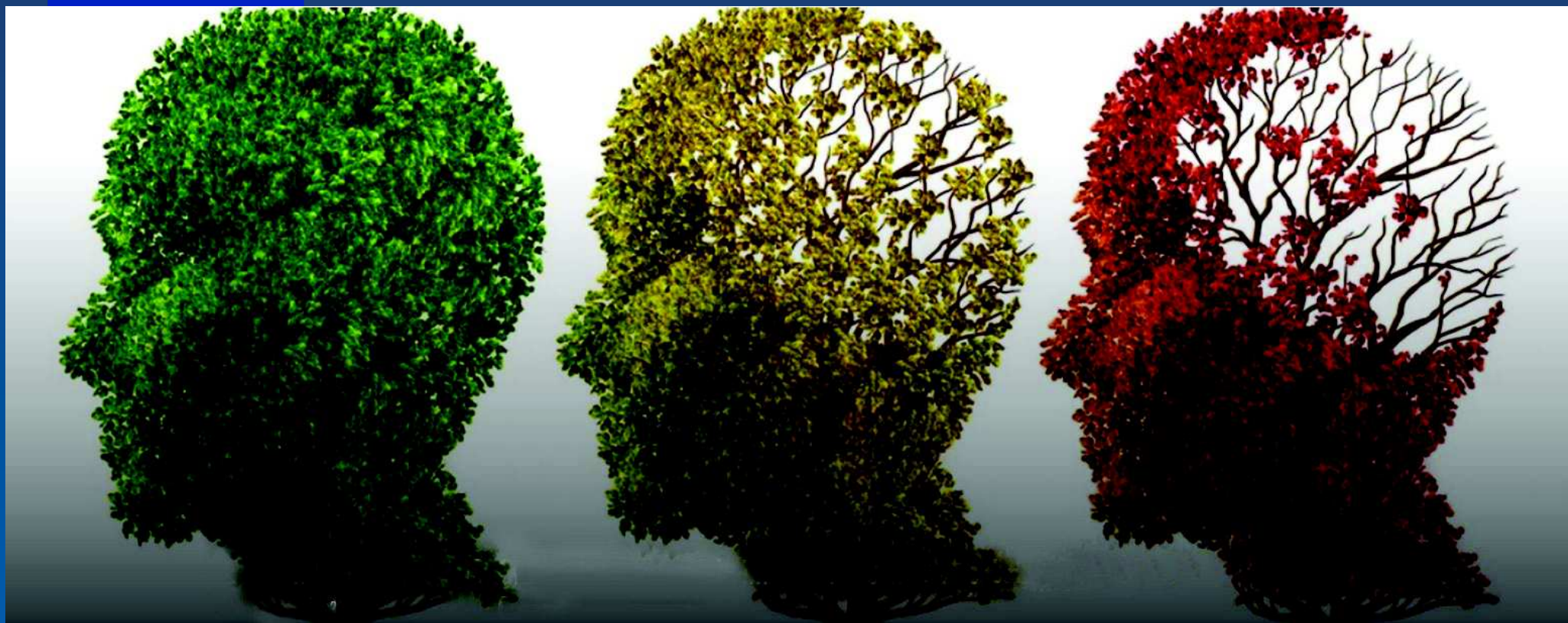
Il paziente con Alzheimer



Dr. Ermanno Scotti
Dirigente Servizio Fragilità
ASST della Valcamonica

17 giugno 2017

La gestione della persona con decadimento cognitivo



La gestione della persona con decadimento cognitivo

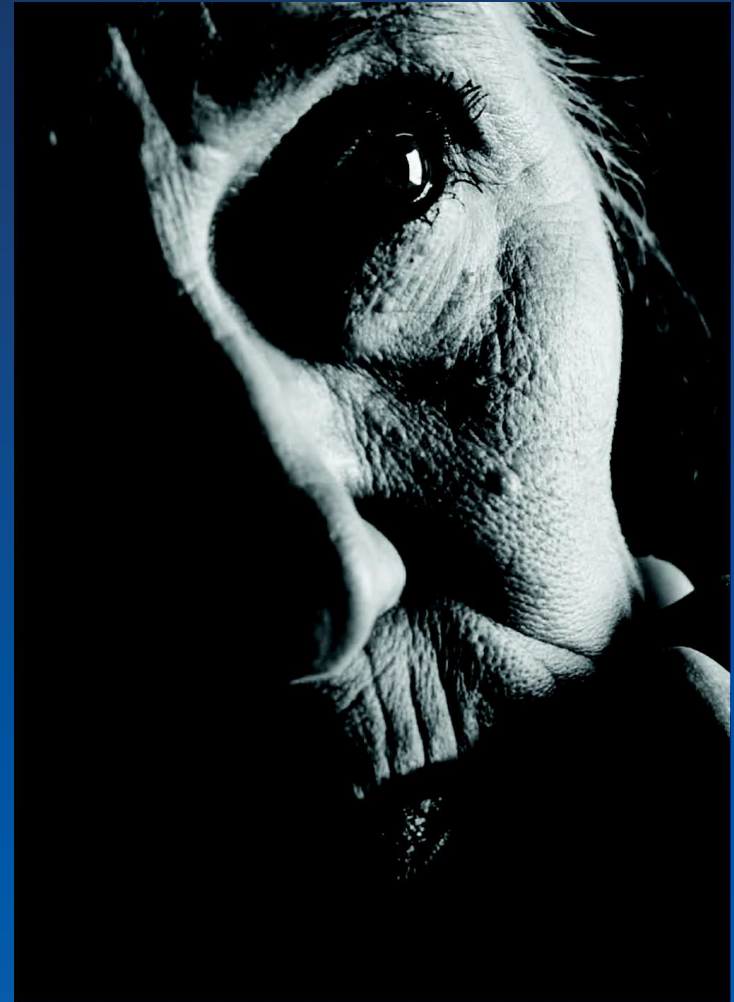
Il vaso..e lo sfondo,
La figura ed il contorno,
La persona malata ed il suo
contesto,
uniti indissolubilmente...

Chi vede che cosa?

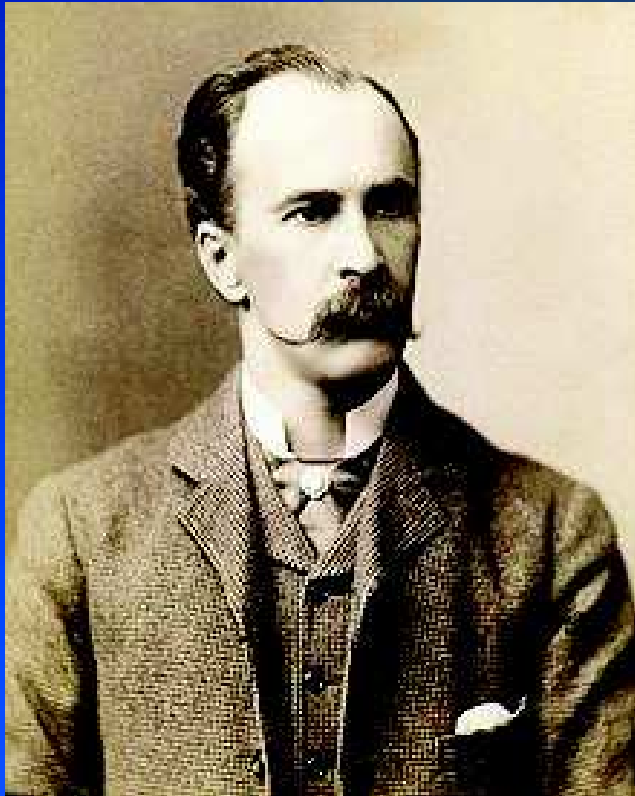


I caregiver e la demenza

*“...non è più lei... non ce la faccio più ad ascoltarla:
ripete sempre le stesse cose...
ho l'impressione che non stiamo facendo nulla per la sua malattia...
il futuro mi spaventa...
non possiamo renderla più
“calma”...?”*



L'importanza del contesto



Oltre un secolo fa si riconosceva che **“è più importante conoscere quale tipo di persona ha una malattia piuttosto che da quale malattia egli sia afflitto.”**

William Osler – 1849-1919

Medico canadese definito come il padre della medicina moderna.

Il caregiver e lo stress assistenziale

La famiglia rappresenta oggi il principale supporto per l'anziano con demenza, **l'80-85%** dell'assistenza è fornita dai famigliari;

Il **73%** dei costi è a carico della famiglia, Il **27%** è la spesa sanitaria e assistenziale

Costo annuo per persona: **€ 70.587**

Una donna di 60 anni su tre ha ancora in vita la madre di età compresa tra 80 e 90 anni, **nel 33% dei casi la cura di una persona molto anziana ricade perciò su una persona già anziana;**



la fatica di chi assiste

Il **36%** degli anziani con demenza vive con un figlio adulto, generalmente una figlia

L'**80%** dei famigliari presta assistenza al proprio congiunto **sette giorni su sette;**

Il **20 %** di essi è impegnato in tale **Compito da almeno 5 anni;**

Oltre il **50%** dei famigliari che assistono persone con demenza va incontro ad una **sindrome da disadattamento;**



Il caregiver e lo stress assistenziale

Il **38 %** delle famiglie si avvalgono dell'aiuto della badante ;

Il **18 %** dei pazienti vive solo con la badante

Il **24.2%** delle assistenti familiari convivono con il paziente;

Il **32.7%** sono straniere e 8.2% sono italiane;

Il **95.1%** sono di genere femminile;



Il caregiver e lo stress assistenziale

Si stima che più del **50%** dei caregiver primari è a rischio di depressione. Presentano ansia, insonnia, difficoltà a concentrarsi sul lavoro.

.. I caregivers di pazienti con demenza sono ad un più **alto rischio di ospedalizzazione**.

.. I caregiver usano il **70% in più di farmaci** prescritti rispetto ai controlli ed usano una maggior quota di psicofarmaci rispetto alla popolazione generale.

Il caregiver e lo stress assistenziale

80,3 % accusa stanchezza

63,2 % non dorme a sufficienza

45,3 % afferma di soffrire di depressione

26,1 % si ammala spesso

78,3% prova rabbia per la sfortuna di doversi confrontare con questa malattia;

56,8 % è insoddisfatto del sistema pubblico dei servizi di assistenza rivolti ai malati di Alzheimer



Terza ricerca CENSIS -AIMA 2016

Il caregiver e lo stress assistenziale

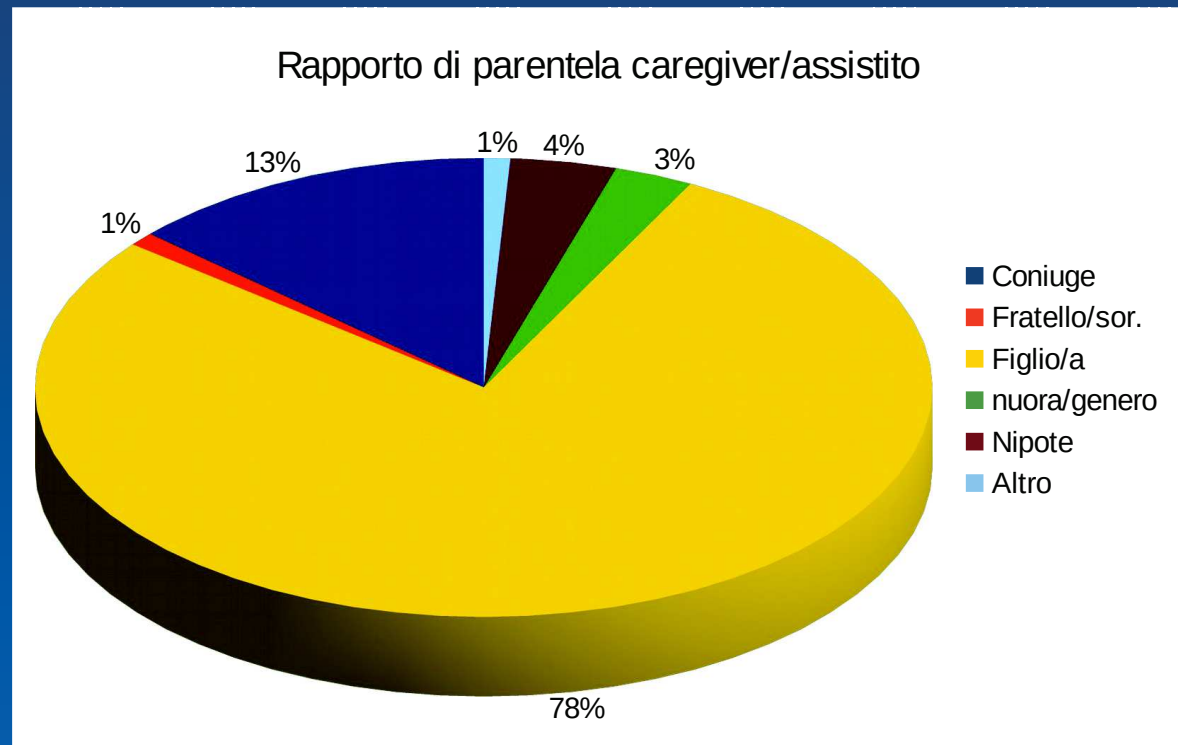
RELATIVES STRESS SCALE...

Chi assiste il familiare ammalato:

le figlie – 78%,

il coniuge -13%

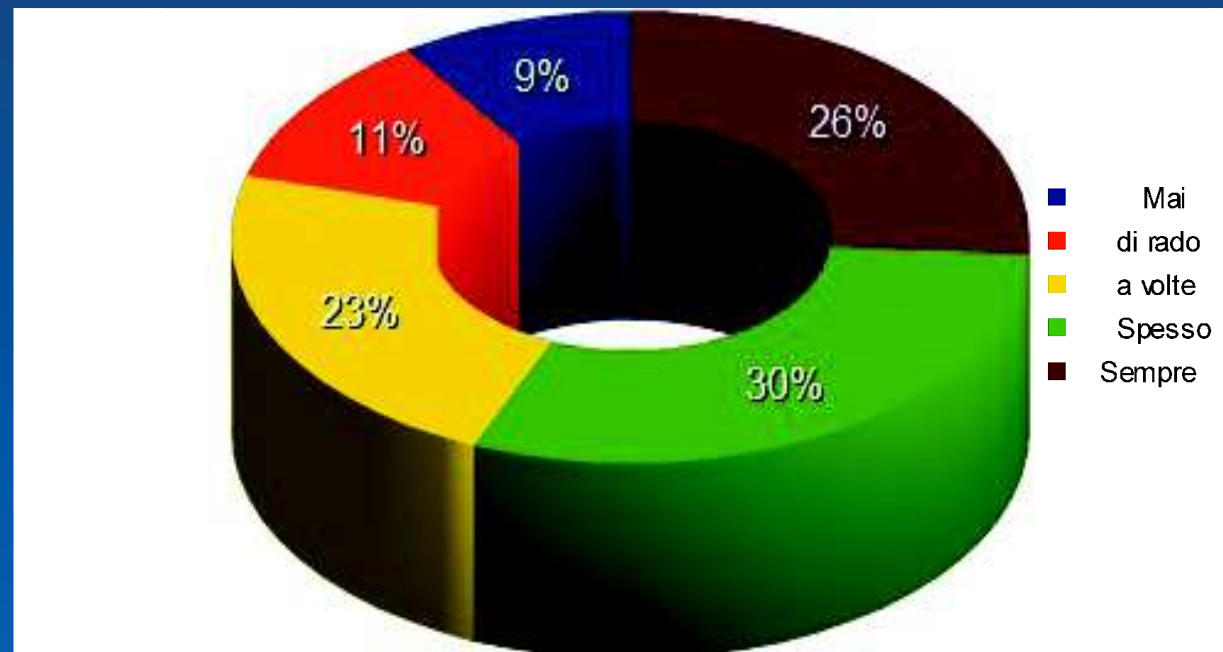
le nipoti 4%.



Il caregiver e lo stress assistenziale

RELATIVES STRESS SCALE...

I livelli di misurazione dello stress (da 0 a 4) evidenziano un livello elevato: il 56 % ha dato risposte “spesso e sempre”, solo il 9% ha dato risposte “mai”



Dati di contesto: l'entità delle demenze in Vallecamonica

N. 486 persone con diagnosi di demenza/Alzheimer,
invalidità del 100% e assegno di accompagnamento, quindi persone gravi
totalmente dipendenti dall'assistenza di altri,

a queste, vanno aggiunti altri casi meno gravi o in fase di accertamento che si
possono stimare in numero non inferiore a **600 - 700**.

L'età media risulta elevata con un valore ancora più alto nelle donne, pari a anni
86,19, che hanno una prevalenze di genere altissima, pari al 79,19 %.

22 % Alzheimer – 78 % Altre demenze

Persone con demenza/Alzheimer – invalidità 100% e accompagnamento					
	N.	%	Età media	Alzheimer	Demenza
Maschi	98	20,165	83,44	16	82
Femmine	388	79,835	86,19	95	293
TOT	486	100	85,64	111	375

La rete dei servizi territoriali

SERVIZI DOMICILIARI

- Assistenza Domic. Integrata **(ADI)**
- Servizi Territoriali dei Comuni

Interventi:

- Interventi a progetto - RSA Aperta
- Buono mensile gravissima disabilità
- Protezione Giuridica

SERVIZI RESIDENZIALI

- Residenza Sanitario Assist.le **(RSA)**
Sollievo o ricovero N. 979 posti letto
- Nucleo Alzheimer in RSA 75 posti letto

SERVIZI SEMIRESIDENZIALI

- Centro Diurno Integrato **(CDI)**
N.9 strutture – N. 135 posti

Associazioni:

- Partecipazione ad attività/iniziative
- Alzheimer Insieme Onlus - Piancogno
- Alzheimer Camuno Sebina -Pisogne
- Alzheimer caffè - Capodiponte

- Volontariato

Dati di contesto: l'entità delle demenze in Vallecamonica

- n. 129** seguite in Assistenza Domiciliare integrata (ADI);
- n. 58** ospiti di Centri Diurni Integrati (CDI);
- n. 128** ospiti di Residenze Sanitario Assistenziali (RSA);
- n. 63** beneficiari di voucher del progetto RSA Aperta,
per un totale di **378** persone.

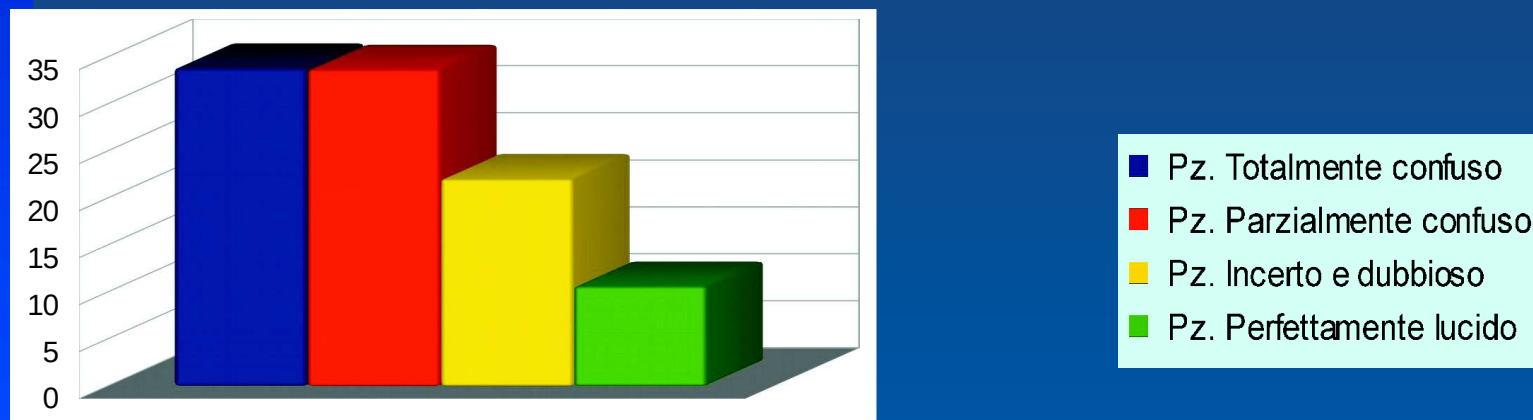
*Circa **108 persone** con grave demenza, non usufruiscono di servizi sociosanitari territoriali per cui l'assistenza è a totale carico dei familiari ed è gestita a domicilio.*

*Questi pazienti sono beneficiari di **assegno mensile di accompagnamento** e sono in carico al Servizio di Neurologia per quanto riguarda il monitoraggio della malattia e la terapia farmacologica*

Dati di contesto: l'entità delle demenze in Vallecamonica

Le 14 Residenze Sanitarie Assistenziali (RSA) dispongono di **n. 979 posti letto** e di questi **n.75 posti** strutturati in **4 nuclei per ospiti con malattia di Alzheimer.**

“Indicatore Cognitività e comportamento confusione”, evidenza tra gli ospiti di RSA una marcata compromissione mentale:



La percentuale di ospiti *“completamente confusi...”* o *“chiaramente confusi..”* è del **67,42%** quindi molto elevata, **soltanto il 10,57% degli ospiti** è *“Perfettamente lucido”* pur in presenza di altri disturbi e malattie.

Contatti utili



- **UVM** 0364 329384/383
- **Servizio Fragilità** 0364 329420
337 1630696
- **Protezione Giuridica** 0364 329283



**IL VERO VIAGGIO DI SCOPERTA NON CONSISTE NEL CERCARE
NUOVE TERRE MA NELL' AVERE NUOVI OCCHI. *Marcel Prust***



***GRAZIE PER
L'ATTENZIONE***