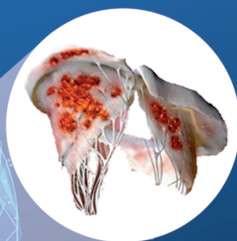


ENDOCARDITE VALVOLARE AD INDIRIZZO CARDIOCHIRURGICO: PATOLOGIA EPIDEMICA?

Giovedì, 25 Maggio 2023

NH Pontevecchio,
via Aizzone Visconti, 84
23900, Lecco



**RESPONSABILI
SCIENTIFICI:**

Dott. Michele Triggiani
Dott. Fabrizio Sansone

Razionale scientifico

L'incidenza dell'endocardite infettiva valvolare, patologia gravata da elevata mortalità e morbilità, in epoca post Covid sembra essere aumentata.

Sulla scorta di questa osservazione assume sempre maggiore importanza l'attenzione alla profilassi, soprattutto nei pazienti anziani, ospedalizzati, immunocompromessi, dializzati e laddove sussistano condizioni predisponenti quali gli esiti di una cardiopatia valvolare reumatica oppure la presenza di cardiopatie congenite, di prolasso della mitrale, di protesi intracardiache e di cateteri intracorporei a permanenza.

Sospettare un'endocardite in pazienti con febbre persistente potrebbe in alcuni casi portare ad una identificazione precoce del processo infettivo, prevenendo le complicanze neurologiche che purtroppo molto spesso rappresentano la prima manifestazione e che complicano notevolmente la successiva gestione terapeutica. Infatti, nei pazienti in cui si sia verificato un evento neurologico maggiore non è possibile mantenere quell'atteggiamento aggressivo basato sul trattamento chirurgico precoce che ormai si è molto diffuso perché in grado di garantire, in associazione alla terapia medica, il miglior outcome del paziente colpito da endocardite.

Lo scopo di questo convegno è sensibilizzare e coinvolgere su questa patologia insidiosa i professionisti in prima linea sul territorio, ovvero i medici di medicina generale, creando un nesso di continuità con il nostro "endocarditis team" costituito da infettivologi, neurologi, cardiologi, cardiocirurghi e cardiorianimatori.

Faculty

Dott. Paolo Favini: Direttore Generale, ASST Lecco

Dott. Vito Corrao: Direttore Sanitario, ASST Lecco

Dott. Giovanni Rossi: Direttore Dipartimento Cardiotoracovascolare, ASST Lecco

Dott. Felice Achilli: Direttore Dipartimento Cardiovascolare, ASST Brianza

Dott. Carlo Campana: Direttore Unità Operativa Complessa di Cardiologia, Ospedale S'Anna di Como, ASST Lariana

Dott. Alberto Clerici: Unità Operativa Complessa di Cardiocirurgia, Ospedale Manzoni, ASST Lecco

Dott. Andrea Farina: Direttore FF Unità Operativa Complessa di Cardiologia, Ospedale Manzoni, ASST Lecco

Dott. Andrea Galanti: Unità Operativa Complessa di Cardiocirurgia, Ospedale Manzoni, ASST Lecco

Dott. Stefano Garducci: Responsabile Unità Operativa di Emodinamica, Ospedale di Vimercate, ASST Brianza

Dott.ssa Floriana Giannico: Unità Operativa Complessa di Cardiocirurgia, Ospedale Manzoni, ASST Lecco

Dott. Stefano Maggolini: Direttore Unità Operativa Complessa di Cardiologia, Ospedale Mandic, ASST Lecco

Dott.ssa Stefania Piconi: Direttore Unità Operativa Complessa di Malattie Infettive, Ospedale Manzoni, ASST Lecco

Dott. Mauro Ronzoni: Unità Operativa Complessa di Cardiocirurgia, Ospedale Manzoni, ASST Lecco

Dott. Andrea Salmaggi: Direttore Dipartimento Neuroscienze, Ospedale Manzoni, ASST Lecco

Dott. Fabrizio Sansone: Unità Operativa Complessa di Cardiocirurgia, Ospedale Manzoni, ASST Lecco

Dott. Michele Triggiani: Direttore Unità Operativa Complessa di Cardiocirurgia, Ospedale Manzoni, ASST Lecco

Programma

- 15.30 Registrazione dei partecipanti
- 15.45 Saluti ed introduzione dei lavori
V. Corrao, P. Favini, G. Rossi

Prima sessione

Gestione del paziente: prevenzione e trattamento

Moderano: C. Campana, S. Maggiolini

- 16.00 L'incidenza dell'endocardite in epoca post-COVID è aumentata?
F. Sansone
- 16.30 Proflassi dell'endocardite: quando e come va fatta
A. Farina
- 17.00 Febbre persistente. Quando sospettare un'endocardite?
S. Piconi
- 17.30 Evento neurologico nelle endocarditi
A. Salmaggi

Seconda sessione

Casi clinici e linee guida

Moderano: F. Achilli, S. Garducci

- 18.15 Timing della correzione chirurgica
A. Galanti
- 18.45 La vegetazione a rischio emboligeno
A. Clerici
- 19.15 Lo shock settico
M. Ronzoni
- 19.45 Lo scompenso cardiaco
F. Giannico
- 20.15 Discussione sui temi trattati
- 20.45 Conclusioni e take home message
F. Sansone, M. Triggiani
- Compilazione questionario ECM
- 21.00 Light dinner

ENDOCARDITE VALVOLARE AD INDIRIZZO CARDIOCHIRURGICO: PATOLOGIA EPIDEMICA?

LUOGO DELL'EVENTO

NH Pontevecchio,
via Aizzone Visconti, 84
23900, Lecco

ISCRIZIONE AL CORSO

L'iscrizione è gratuita e può essere effettuata collegandosi direttamente al sito: www.duecipromotion.com, cliccando su CORSI e selezionando l'evento di proprio interesse.

OBIETTIVO FORMATIVO

Linee guida - protocolli - procedure

CREDITI FORMATIVI ECM

DueCi Promotion Srl, Provider ECM n. 1463, ha accreditato il Corso con ID 382899 assegnando n. 5 crediti ECM* per n. 60 partecipanti afferenti alle seguenti figure professionali:

- Medico Chirurgo specializzato in: tutte le discipline
- Infermieri

** Si ricorda che ai fini dell'acquisizione dei crediti formativi ECM è obbligatorio aver preso parte al 90% dell'attività formativa e di aver superato il questionario a risposta multipla con performance minima del 75% di risposte corrette.*

SEGRETERIA ORGANIZZATIVA
E PROVIDER ECM


Via Santo Stefano 75
40125 Bologna

www.duecipromotion.com
mlarocca@duecipromotion.com
tel 051.4841310
fax 051.247165

CON IL CONTRIBUTO
NON CONDIZIONANTE DI



Edwards